

# PREVALENCIA DEL DOLOR

Una mirada a condiciones comunes de dolor

## Dolor de cabeza y orofacial



**Migraña crónica** afecta de **1 a 4%** de la población en algún momento de su vida, es decir, entre

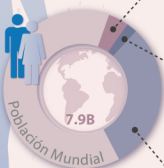
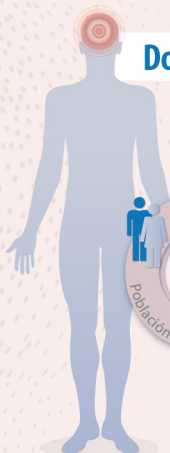
**80 y 320 Millones de personas**

**Cefalea tensional crónica** afecta al **2.2%** de la población es decir,

**176 Millones de personas**

**Dolor en la articulación temporomandibular** afecta al **31%** de la población en algún momento de su vida, es decir

**2.48 Mil millones de personas**



Escanee para más información

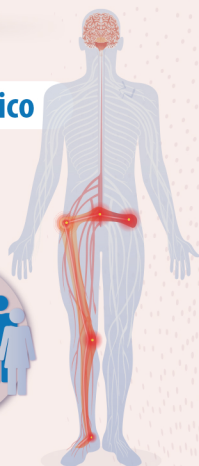
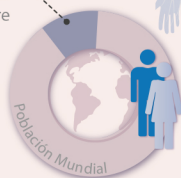
## Dolor neuropático



### Daño, lesión o sensibilidad nerviosa

Afecta el **7-10%** de la población en algún momento de su vida, es decir, entre

**80 - 320 Millones de personas**



## Dolor musculoesquelético



### Dolor de espalda, artritis, dolor articular o muscular

Afecta al **30-40%** de la población en algún momento de su vida, es decir, entre

**2.4 a 3.2 Mil millones de personas**

